

# Mặc PPE\*



Áo choàng



Khẩu Trang N95  
Đã Kiểm Tra Độ  
Vừa Vặn



Kính Bảo Vệ  
Mắt



Găng tay

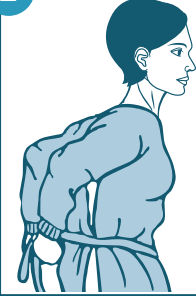
\*PPE cần thiết sẽ thay đổi tùy theo các biện pháp cách ly bắt buộc. Thay đổi PPE và thứ tự các bước phù hợp với mức độ phòng ngừa.

## Áo choàng, N95

### 1 Khử trùng tay.

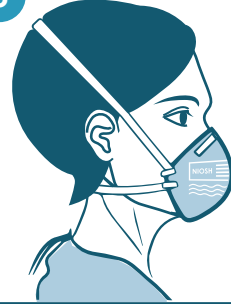


2



- Mặc áo choàng.
- Đưa dây ra sau lưng.
- Buộc dây áo choàng.

3



- Đeo khẩu trang N95, đảm bảo đeo đúng mặt.
- Đảm bảo dây đeo không bị đan chéo.

## Kiểm Tra Thanh Nẹp của N95

4

- Làm theo hướng dẫn của nhà sản xuất để kiểm tra thanh nẹp.

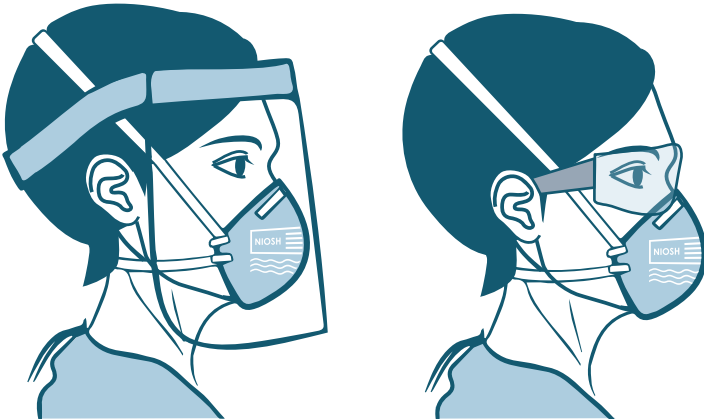
- **KHÔNG** đi vào phòng nếu quý vị chưa đeo khẩu trang đúng cách.



## Kính Bảo Vệ Mắt, Găng Tay, Lối Vào

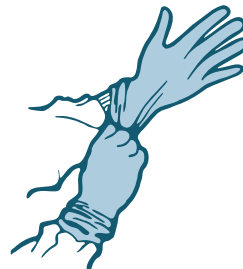
7

- Đeo kính bảo vệ mắt.



8

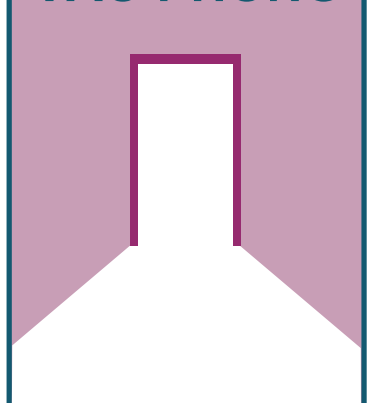
- Đeo găng tay qua cổ tay áo choàng.



Quý vị có thể cần kéo cổ tay áo choàng xuống phía bàn tay để đeo găng tay che cổ tay áo choàng và cổ tay.

9

## VÀO PHÒNG



10

- **KHÔNG** chạm tay lên mặt.

**NÊN** Thực hiện vệ sinh tay trước và sau khi chạm vào hoặc điều chỉnh kính bảo vệ mắt. Rời khỏi phòng để chỉnh khẩu trang N95.



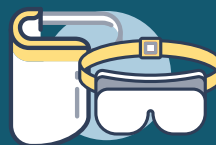
# Cởi PPE\*



Găng tay



Áo choàng



Kính Bảo Vệ Mắt



Khẩu Trang N95 Đã Kiểm Tra Độ Vừa Vặn

\*PPE cần thiết sẽ thay đổi tùy theo các biện pháp cách ly bắt buộc. Thay đổi PPE và thứ tự các bước phù hợp với mức độ phòng ngừa.

## Áo choàng, Găng tay

**1** Khi ở trong phòng, hãy đứng gần cửa ra vào.

- Đan chéo hai tay và nắm phần vai áo choàng.
- Cởi áo choàng theo hướng dẫn.

\*Ví dụ sử dụng áo choàng dùng một lần. Kỹ thuật cởi bỏ có thể khác nhau tùy theo loại PPE (ví dụ: áo choàng có thể giặt được)

**2** • Cuộn áo choàng về phía hai tay.

- Cởi găng tay cùng với áo choàng.
- Đem bỏ găng tay và áo choàng.

**3**

Khử trùng tay.  
Ra khỏi phòng bệnh nhân.

## Kính Bảo Vệ Mắt, Khẩu Trang N95

**4** Kính Bảo Vệ Mắt Dùng Một Lần

- Cởi kính bảo vệ mắt và vứt bỏ.

**KHÔNG chạm tay lên mặt.**

**4** Kính Bảo Vệ Mắt Có Thể Tái Sử Dụng

- Đặt khăn lau lên bàn.
- Tháo kính bảo vệ mắt và đặt lên khăn lau.

**KHÔNG chạm tay lên mặt.**

**5**

Khử trùng tay.

**6**

- Giữ dây đeo dưới và kéo qua đầu.

**KHÔNG để dây đeo chạm vào mặt.**

**7**

- Giữ dây đeo trên và kéo qua đầu, sau đó vứt bỏ.

**KHÔNG** Không chạm vào mặt bên trong khi tháo bỏ khẩu trang N95.

**8**

Khử trùng tay.

## Khử Trùng Kính Bảo Vệ Mắt Có Thể Tái Sử Dụng

**9** • Lau kính bảo vệ mắt. Khử trùng theo thứ tự dưới đây:

Đeo găng tay sạch. Bên trong kính. Dây đeo. Bên ngoài kính.

**10** • Để kính khô và bảo quản để tái sử dụng.

**11** • Lau bàn.

**12** • Tháo găng tay.

**13** • Rửa tay bằng xà phòng và nước hoặc khử trùng tay.